

# 岩見沢を 食べる

岩見沢や近隣の食材にこだわった  
地産地消のお店や  
地元人気店を紹介します



## 元町テラス

地産地消をコンセプトにした本格洋食が味わえます。「手ごねハンバーグ」やお薦めのコース料理が人気です。岩見沢駅からは徒歩3分。



岩見沢市元町1条西1丁目21-2  
TEL.0126-35-4021  
●営業時間  
11:30~15:00(L.O.14:30)  
17:30~21:00(L.O.20:00)  
※なくなり次第終了  
●定休日 日・月曜



## アシリ・和來(わらい)

自家栽培リーフレタスや地元食材を使ったヘルシーな和食ビュッフェ。彩り豊かで見た目も楽しいピンチョスや季節ごとのおかず、スイーツなど、工夫を凝らした40種類ほどの料理に目移りしますよ。ギャラリーも併設したモダンな空間でアートも楽しめます。

岩見沢市志文町299-8  
TEL.0126-25-1177  
●営業時間 11:00~16:00  
(最終入場 15:00まで)  
●定休日 木曜(木曜が祝日の場合は営業)



きじ肉の燻製やソーセージなど、加工品も販売しています

きじの陶板焼き  
「ムネ」「モモ」「ささみ」をシンプルに焼くことできじ肉本来の味を楽しめます。



## きじ料理専門店 きじまるくん

### 産地ならではのきじ肉料理を満喫

道内で唯一、食用きじを生産している岩見沢。産直ならではの珍しいきじ料理専門店。うま味をダイレクトに味わえる焼き肉をはじめ、きじ塩ラーメン、丼もの、定食などメニューは多彩。コクのある甘みと程よい歯応えが特徴のきじ肉を気軽に堪能できます。肉や加工品もおみやげにぜひ。

岩見沢市日の出町604-1  
TEL.0126-22-1441  
●営業時間 11:30~14:30  
(L.O.14:00)※宴会は延長可  
●営業日 土・日曜



## Passe-Temps (パスタン)

手頃なパスタランチやボリュームたっぷりのオリジナルプレートが大人気。グルテンフリーなどこだわりの手作りスイーツもあります。店名の意味「息抜き」の通りほっとできるお店です。



岩見沢市春日町1丁目11-7 メソンドエレガント1F/TEL.0126-38-4297  
●営業時間 11:00~22:00(L.O.21:30)  
ランチ11:00~15:00、ディナー17:00~22:00 ●定休日 日曜・祝日(不定休)



## オムライス屋さん 喫茶 タッチ

地元の米とタマネギを使って自慢のデミグラスソースで仕上げた、ふわふわ卵のオムライスと、オムまんが名物。また年3回お見合いイベントを開催。50組以上が成婚した縁結びの店としても有名です。

岩見沢市春日町1丁目2-4  
TEL.0126-22-9671  
●営業時間  
夏期(4月~10月) 11:00~17:00頃、  
冬期(11月~3月) 11:00~16:00頃  
オムライスがなくなり次第終了  
●定休日 木曜  
<https://omurice-touch.com/>

## 手打ち蕎麦 希林



田舎と更科、2種類から麺を選べます。独創的なメニューが多く、一番人気の濃厚な「元祖モツそば」は、歯応えのある太麺・田舎を合わせるのがお薦め。ボリュームも満点です。

岩見沢市大和1条7丁目3-3  
TEL.0126-25-6969  
●営業時間  
11:30~14:00(L.O.13:30)  
※そばがなくなり次第終了  
17:30~20:00(L.O.19:30)  
※木曜日の夜営業はなし  
定休日 金曜



## 石窯焼 ナポリピッツァ FELICETTA (フェリチェッタ)

イタリアから直輸入した石窯で焼くナポリピッツァや、自家製生パスタ、自家製ジェラートを味わえます。中でも道産小麦を使って本場のレシピで作るピッツァは評判の味です。

岩見沢市10条西5丁目3/TEL.0126-33-6066  
●営業時間 ランチ11:30~15:00(L.O.14:30) ※15:00~17:00はジェラートのテイクアウトのみご利用いただけます。ディナー17:00~21:00(L.O.20:30)  
●定休日 月曜(祝日の場合は火曜休み)・木曜



## 元祖生そうめん めんめん 国内でも珍しい生そうめん専門店

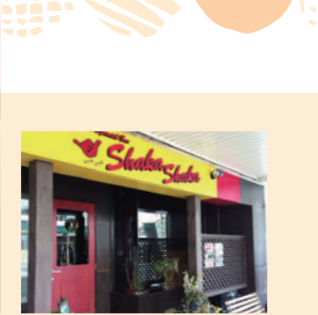
岩見沢と江別産の小麦粉をブレンドした生そうめんは、そうめん好きの店主が自ら開発。乾麺では味わえないもちもちの食感とツルツルしたのど越しが人気です。コシの強さも味わえる「とりつけめん」が一押しです。



左上/店は混雑する人気店  
左下/熟成させた生麺は食感と透明度が増すそう  
右/こだわりの味を完成させた店主夫妻



岩見沢市10条西18丁目8-1/TEL.0126-25-8895  
●営業時間 11:00~21:00(麺・スープがなくなり次第閉店) ●定休日 木曜



### シャカシャカ

オススメの「パエリア」や「アヒージョ」など、本格的スペイン料理が味わえるほか、コーヒー、ワイン、カクテルと種類豊富なドリンクメニューを楽しめるのも魅力です。

岩見沢市4条西4-3-2  
TEL.0126-24-5777  
●営業時間 11:00~14:30、  
17:00~22:00  
●定休日 日曜・祝日



### mom's kitchen Shichi

一人でも気軽に入れるお店。唐揚げが定番ですが、その日のおすすりメニューは旬のものが多く人気。オーナーが出来るところは自分で作り上げたお店は居心地も良く、ゆっくり過ごせます。お昼は予約制でボリュームたっぷりなお弁当を提供しています。

岩見沢市2条西5丁目14  
TEL.080-9613-1537  
●営業時間  
11:30~13:30、  
17:30~22:00  
●定休日 土曜・日曜・  
月曜・火曜

### 海鮮酒場 仙堂



お刺身をはじめ、新鮮な海鮮料理が楽しめます。種類豊富な地酒や、ランチタイムの本格スープカレーも人気。地元産の新鮮野菜がたっぷりです。掘りごたつの個室でゆっくり食事ができます。

岩見沢市3条東1丁目8-3/TEL.0126-25-1085  
●営業時間  
◇ディナー「海鮮酒場 仙堂」  
17:30~22:30(L.O.22:00)  
◇ランチ「スープカレー仙堂」  
11:30~14:30(L.O.14:00)  
●定休日 日曜・祝日



### いわみざわ農園

岩見沢産のお米をふっくら炊き上げた麦飯のおにぎりは、サケや地元産の南蛮味噌などの具材が人気。無農薬にこだわり有機飼料で育った平飼いの鶏卵や、その卵でつくったプリンも絶品！時期によって地元産の花も並びます。

岩見沢市有明町南1-1JR岩見沢駅(複合駅舎)1階/TEL.080-2875-8716  
●営業時間 10:00~19:00  
●定休日 土・日曜・祝日



### 蛸の東龍

岩見沢市3条東2丁目/TEL.0126-24-8100  
●営業時間 11:00~20:00  
ランチ11:00~14:00  
●定休日 無休(1月4日まで年始休、盆休あり)

平成2年創業。毎朝札幌市場から届く新鮮なネタにひと手間加える握りが人気。ランチメニューのえび天丼は、創業時から継ぎ足したコクのあるタレが絶品です。カウンターのほか個室の座敷もあり、ゆっくり食事を楽しめます。

### 手打ちそば きむら



岩見沢市元町1条東8丁目38-8  
TEL.0126-20-1616  
●営業時間 11:30~14:30(L.O.14:00)  
●定休日 月・火曜(祝日の場合は営業)

ミシュランガイド北海道で紹介され、一躍有名になった住宅街にひっそりとたたずむおそば屋さん。ねぎが一本丸ごと添えられた会津の伝統料理「高遠そば」が人気。



### 手打ちそば 福松



岩見沢市7条西2丁目34-3/TEL.0126-24-1070  
●営業時間 11:30~15:00(L.O.14:30)、17:00~19:30、月曜のみ11:30~15:00(L.O.14:30) ●定休日 不定休  
※メニューは売り切れ御免となる場合があります。ご了承ください。

手打ちの2:8そばで限定で更科、田舎の2種(15食位)、メインで並粉、全部で3種のそばを提供しています。家族連れには丼ものやカレーのセットメニューも人気。最後に出てくるそば茶も深い味わい。



### 焼肉海鮮 RAMA



岩見沢市8条東10丁目2-45/TEL.0126-25-8829  
●営業時間 11:30~22:30 ランチ11:30~16:00  
●定休日 年末年始のみ(12月31日~1月2日)

こだわりの和牛はすべて、世界的にも評価が高い国産黒毛和牛の『A4』以上を使用。きめが細かくやわらかな味わいです。肉の質や甘みに合わせたオリジナルのタレと長時間煮込んだスープも自慢。



### 宇宙軒

10時間以上煮込むスープはまるやかな味わい。こだわりの手作りチャーシューが丼を覆う「チャーシューメン」や、ネギたっぷりの「ネギみそラーメン」が人気です。

岩見沢市6条東13丁目1-5  
TEL.0126-25-0969  
●営業時間 11:00~20:00(L.O.19:30)  
(土日祝曜日は11:00~17:00)  
●定休日 火曜・第3月曜



### 醤油屋本店・別館 おとん食堂



岩見沢市栗沢町北幸穂81-4/TEL.0126-45-4818  
●営業時間 11:00~15:00(L.O.14:30)  
●定休日 月・火曜(祝日の場合は営業、翌日休)



炭釜景気華やかな昭和30年、万字炭釜に創業した「小嶋食堂」が前身。人気が高かった「小嶋ラーメン」の昔ながらの味と、昭和時代の茶の間に思い出す店内には郷愁が漂います。

### ドライブイン 田村



岩見沢市中幌向175-1  
TEL.0126-26-2653 ●営業時間 平日11:00~14:00、17:00~20:00 ●定休日 第1、3、5日曜 木・日、祝日は昼のみ営業



50年続く人気店。地元素材と手作りにこだわり、中でも道産肉を手切りする肉厚ジュシーな「とんかつ定食」が人気です。自家製みそのみそ汁もおいしい。

### 北海道岩見沢ラーメン 45395(しこうさくご)

ピラミッド型の建物が目印。鶏ガラ・豚骨・鯉節・昆布に岩見沢の玉ねぎとたくさんの野菜を加え12時間じっくり煮込んだ姉妹店「スープカレー・くーかい?」秘伝のブイヨンに、こだわりの自家製ダレを合わせたオリジナルスープは深い味わい。



岩見沢市大和2条9-29  
TEL.080-2878-7322  
●営業時間  
平日 11:00~15:00、17:00~20:00  
土日 11:00~20:00  
●定休日 月曜  
※月曜祝日の場合は火曜休み



### 麺人 しょう太郎丸

岩見沢市9条西17丁目2-22(12号線ニトリ並び)  
TEL.0126-25-8844  
●営業時間11:15~21:00(L.O.20:45)、火曜のみ11:15~15:00(L.O.14:45) ●定休日 不定休



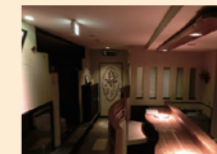
モヤシを3袋以上使って具材をうず高く盛りつけた「怪物くん」など、創意工夫あふれるメニューが多く、目移り必至。炙りチャーシューも絶品と評判です。

### 焼肉・成吉思汗・朝鮮料理の精養軒

地域の食材を生かしたメニューを提供するおしゃれな焼肉店。岩見沢産のそば粉とキジのガラスープを使った「手打ち高麗キジ冷麺」も絶品です。



岩見沢市3条東1丁目8-9/TEL.0126-22-9222  
●営業時間 17:00~21:00(L.O.20:30)、土曜 17:00~21:30(L.O.21:00)  
●定休日 不定休 ※電話で確認してください ●http://seiyouken.moo.jp



### 食事と喫茶 モルパ



岩見沢市中幌向町192-2/TEL.0126-26-2325  
●営業時間 11:00~15:00、17:00~20:30、  
●定休日 水曜



1970年から長く親しまれる店。丁寧に手作りするカレーやミートソース、オリジナルのタレが評判の厚切りジンギスカンなどメニューが豊富。特に鉄板のミートカツは大人気!

### 元祖美唄やきとり 福よし 岩見沢店



岩見沢市2条西3丁目1-1 2・3ビル1F/TEL.0126-22-2944  
●月~金 17:00~23:00 土、日、祝日、祝前日15:00~23:00  
※美唄もつ串売り切れにつき早閉店する場合があります。  
●定休日 不定休



1本の串に、レバーやハツ、モモ、砂肝など鶏のさまざまな部位を刺して炭火で焼く、モツ串の美唄焼き鳥を味わえます。